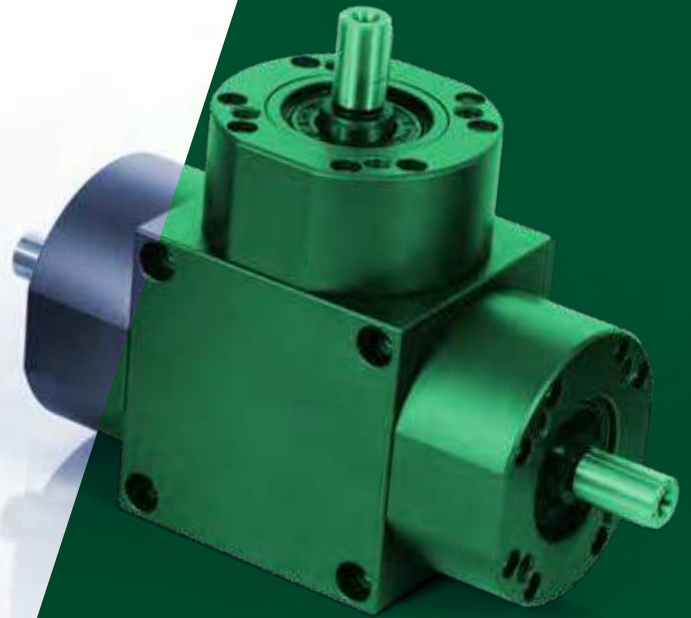


ZIMM[®]



새로운

베벨 기어박스

KSZ-H 모델군

40년간의 경험과 기술

새로운 베벨 기어박스

KSZ-H 모델군



한 공급사에서 모든 것을...

L형태와 T형태로 7가지 시리즈 제공

베벨 기어박스, 스크류 잭 시스템, 커플링, 연결축, 모터 및 모터 플랜지를 각 애플리케이션의 요구사항에 맞게 결합하십시오.

최대 60% 증가된 토크 제공

동일한 물리적 크기에 대해 이전 KSZ 제품군보다 최대 60% 높은 토크.

3가지 기어비 제공

» 1:1 » 2:1 » 3:1

부식방지 코팅 기본으로 제공

2액형 페인트 마감재와 매끄러운 표면은 긴 작업 수명과 기어 박스의 오염에 대한 저항성을 보장합니다.

커플링

- » 다양한 제품군
- » 편리한 장착 옵션
- » 높은 동심도, 높은 체결력
- » 저 관성모멘트
- » 장착된 구동키가 아닌 클램프에 의한 즉각적인 조절

연결샤프트

길이 500mm 이상인 ZIMM VWZ 샤프트는 동심도가 기본으로 검사됩니다.



내용



모터플랜지 MF

3상 AC모터 직접 연결을 위한 MF.



관통 구멍

쉬운 설치를 위한 관통 구멍

목차

페이지

베벨 기어박스

4 - 5

플랜지 조합

6 - 7

커플링

8 - 9

연결샤프트

10 - 11

구름 베어링 STL

12 - 13

ZIMM 제품 구성 프로그램
(configurator)

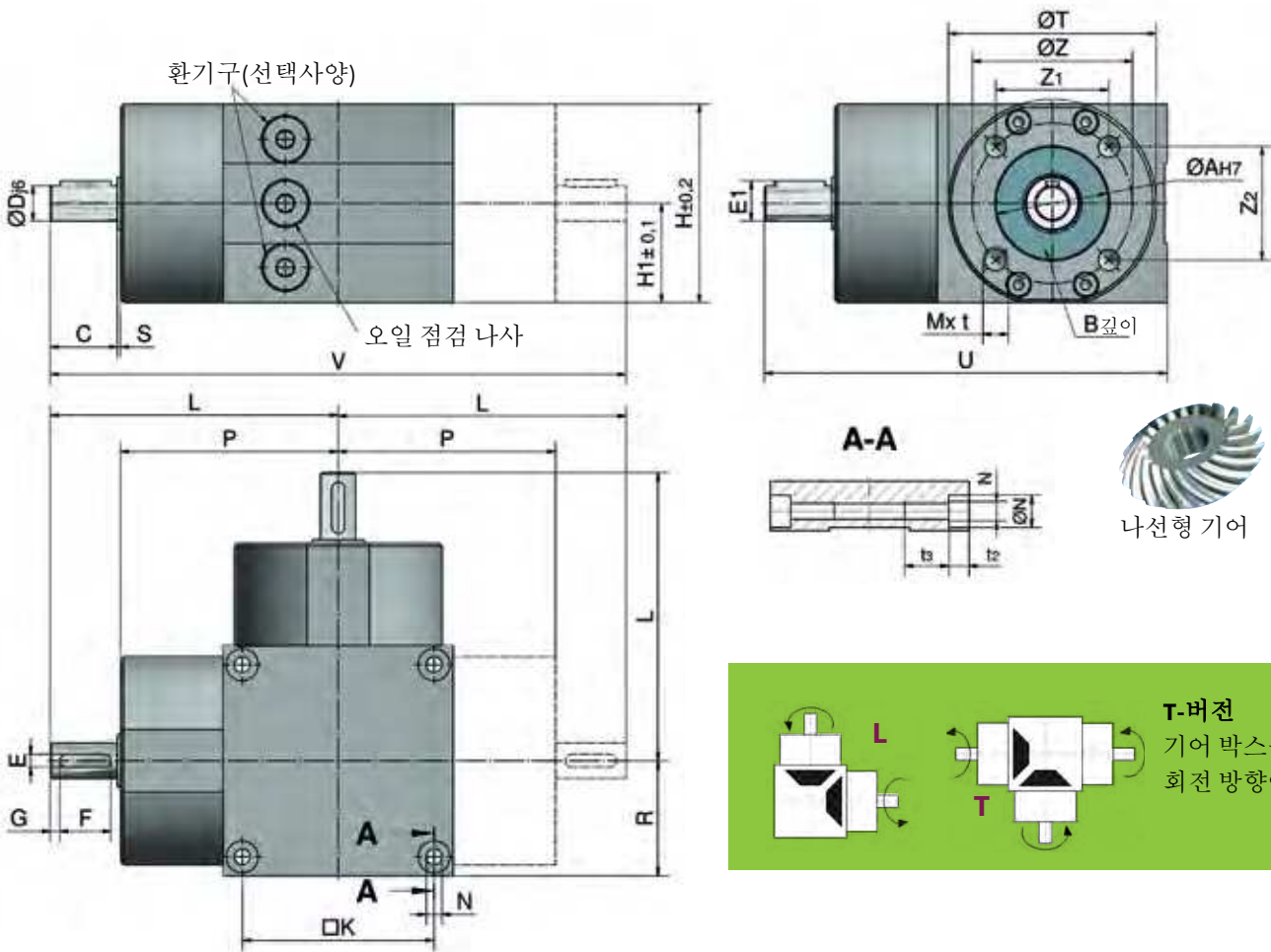
14 - 15





베벨기어박스

KSZ-H 모델군



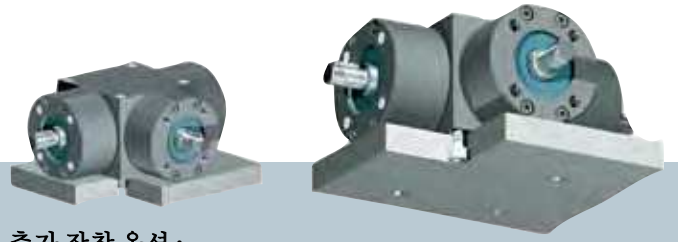
치수 베벨기어박스 KSZ-H 5~150kN

제품번호	$\varnothing AH7$	B	C	Dj6	Eh9	E1	F	G	H	H1	$\varnothing K$	L	M	t	N	$\varnothing N$	t2	t3	P	R	S	$\varnothing T$	U	V	$\varnothing Z$	Z1	Z2
KSZ-H-5-L/T	35	3	21	11	4	12.5	16	3	62	31	60	90	M8	12	M6	10	6.4	20	68	36	1	65 ¹	126	180	50	35.4	35.4
KSZ-H-10-L/T	40	3	26	14	5	16	20	3	74	37	70	105	M8	12	M8	11	8.2	25	77.5	42.5	1.5	77 ²	147.5	210	59.4	42	42
KSZ-H-25-L/T	42	3	27	16	5	18	22	3	82	41	78	117	M10	15	M8	11	8.2	25	88.5	47.5	1.5	91 ³	164.5	234	71.7	62	36
KSZ-H-35-L/T	52	4	34	19	6	21.5	28	3	100	50	98	150	M10	20	M10	15	10.2	30	114	60	2	102 ⁴	210	300	86	70	50
KSZ-H-50-L/T	52	4	39	20	6	22.5	32	3	116	58	110	165	M10	20	M12	20	12.6	30	124	67.5	2	126 ⁵	232.5	330	86	50	70
KSZ-H-100-L/T	62	4	45	32	10	35	40	3	160	80	154	235	M12	22	M12	20	12.6	35	188	94	2	170 ⁶	329	470	106.5	46	96
KSZ-H-150-L/T	62	5	53	38	10	41	50	1.5	185	92.5	180	275	M12	22	M16	26	15.1	40	220	110	2	188 ⁷	385	550	106.5	46	96

보조 구동기어비 (1:1, 2:1, 3:1) KSZ-H는 60% 증가된 토크를 제공합니다.

제품 사양:

- 하우징 재질: EN-GJL-200 (GGL 20)
- 낮은 백래쉬 버전
- 조용한 구동
- 작은 크기에서 높은 토크 전달을 실현
- 예약된 데이퍼 롤러 베어링
- 샤프트 쉘과 O링을 이용한 씰링
- 1500rpm에서 최대 40% 충격계수
- 오일을 사용한 영구 윤활; 고부하(heavy duty) 작업에서만 오일 교환 필요
- 스크류잭 모듈 구성품과 호환 가능
- 모든 설치 치수 대칭



추가 장착 옵션:

새로운 KSZ-H 시리즈는 추가 장착 옵션을 제공합니다. 아래에서 나사 연결을 위한 표준 내부 나사 이외에도, 관통 구멍의 특수 설계로 이제는 위에서도 나사 연결을 허용합니다.

새롭게 추가된 베벨 기어박스 시리즈는 보조 드라이브 비율(1:1, 2:1, 3:1)을 허용하고 이전 모델보다 최대 60% 더 높은 토크를 제공합니다. 새로운 KSZ-H 기어 박스는 다재다능하며 동일한 크기에서 더 많은 출력을 제공합니다. L 및 T 형태의 총 7가지 크기로 다양한 조합 옵션을 제공합니다.

기술자료

베벨기어박스 KSZ-H 5~150kN

사이즈	i	다양한 rpm에서의 허용토크 (구동 샤프트) Nm					관성모멘트 (kg cm ²)		F _{Radial}	무게 (kg)	
		100	500	1000	1500	3000	L	T		N	L
KSZ-H-5-L/T	1:1	21	19.8	19.8	19.8	17	0.614	0.748	140	3.1	3.7
	2:1	14	13.7	13.7	13.5	13.2	0.614	0.748	140	3.1	3.7
	3:1	10	10	10.1	10.1	10	0.614	0.748	140	3.1	3.7
KSZ-H-10-L/T	1:1	44.4	41.9	40.2	35.2	28.7	1.855	2.422	200	4.8	6
	2:1	27.5	27.2	27	26.7	26	1.855	2.422	200	4.8	6
	3:1	20.1	20	20	19.9	19.7	1.855	2.422	200	4.8	6
KSZ-H-25-L/T	1:1	72	71	60	52.5	42	3.38	4.215	300	7.2	9.1
	2:1	41	40	40	40	38	3.38	4.215	300	7.2	9.1
	3:1	34	34	33.5	33.5	33	3.38	4.215	300	7.2	9.1
KSZ-H-35-L/T	1:1	162	160	155	135	110	11.055	14.055	550	10.6	14.1
	2:1	78	77	76	74	70	11.055	14.055	550	10.6	14.1
	3:1	51	51	50.5	50	49	11.055	14.055	550	10.6	14.1
KSZ-H-50-L/T	1:1	162	160	158	155	125	11.586	16.269	1100	17	21.4
	2:1	145	144	143	141	115	11.586	16.269	1100	17	21.4
	3:1	100	100	99	98	93	11.586	16.269	1100	17	21.4
KSZ-H-100-L/T	1:1	507	466	455.5	450.5	370	107.8	126.074	1600	54	70.6
	2:1	410	410	400	400	320	107.8	126.074	1600	54	70.6
	3:1	315	315	313	311	320	107.8	126.074	1600	54	70.6
KSZ-H-150-L/T	1:1	781	719.4	703.6	680	540	206.407	236.908	2500	82.1	103
	2:1	675	670	664	657	555	206.407	236.908	2500	82.1	103
	3:1	500	497	494	490	435	206.407	236.908	2500	82.1	103



주문 예시

베벨 기어박스 _____
 사이즈 _____
 L 또는 T 샤프트 모양 _____
 구동 기어비 _____

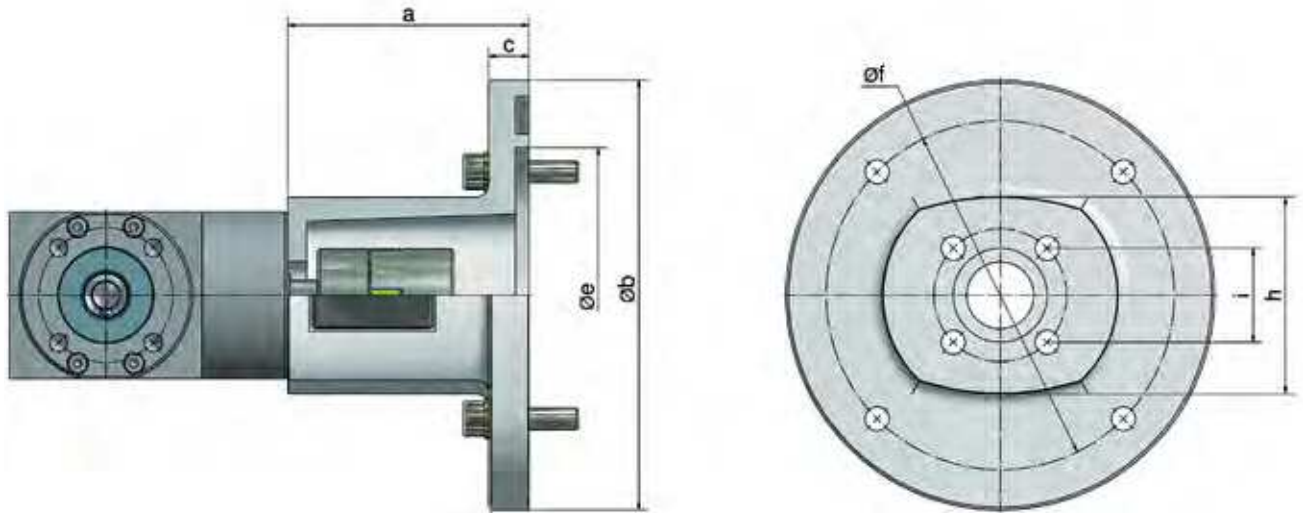
KSZ-H-50-T-1:1



모터 플랜지 조합

베벨기어박스 KSZ-H용

베벨기어박스 KSZ-H-5와 KSZ-H-10의 모터 플랜지 조합



치수 베벨기어박스 KSZ-H-5와 KSZ-H-10

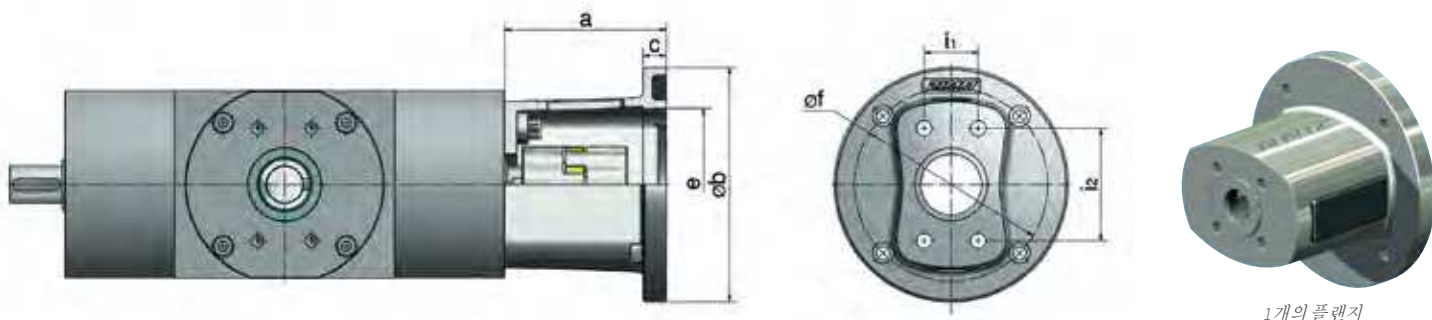
KSZ-H 사이즈	모터플랜지 모델 번호	모터 타입	커플링 모델 번호 구멍(Ø) 사이즈, 기어박스/모터	기어박스 방향의 4개의 나사 8.8 DIN 7991	소켓 머리 나사 8.8 DIN 912 (모터방향)	a	b	c	e	f	h	i	kg	전달 토크 Nm ³⁾ max.	
KSZ-H-5	Z-10-MF-120-66	63 B14B	KUZ-19 - 11 / 11	M8x16	M6x20 ¹⁾	66	120	10	80	100	73	35.4	0.42	6.1	6.1
KSZ-H-5	Z-10-MF-160-75	71 B14C	KUZ-19 - 11 / 14	M8x16	M8x35 ²⁾	75	160	15	110	130	73	35.4	0.81	5.5	5.5
KSZ-H-5	Z-10-MF-160-90	80 B14B	KUZ-24 - 11 / 19	M8x16	M8x30 ¹⁾	90	160	15	110	130	73	35.4	0.88	13.4	13.4
KSZ-H-10	Z-25-MF-160-105	71 B5	KUZ-28 - 14 / 14	M8x20	M8x35 ²⁾	105	160	15	110	130	81	42	1.11	22.7	22.7
KSZ-H-10	Z-25-MF-160-105	80 B14B	KUZ-28 - 14 / 19	M8x20	M8x30 ¹⁾	105	160	15	110	130	81	42	1.11	27.7	27.7
KSZ-H-10	Z-25-MF-160-105	90 B14B	KUZ-24 - 14 / 24	M8x20	M8x30 ¹⁾	105	160	15	110	130	81	42	1.11	17	27.7
KSZ-H-10	Z-25-MF-160-122	100 B14C	KUZ-28 - 14 / 28	M8x20	M8x30 ¹⁾	122	160	15	110	130	81	42	1.25	27.7	27.7

1) 스프링 와셔 포함 2) 너트 포함 3) 이 조합에만 유효합니다. 주의: 각 KSZ-H의 허용 토크를 준수해야 합니다.



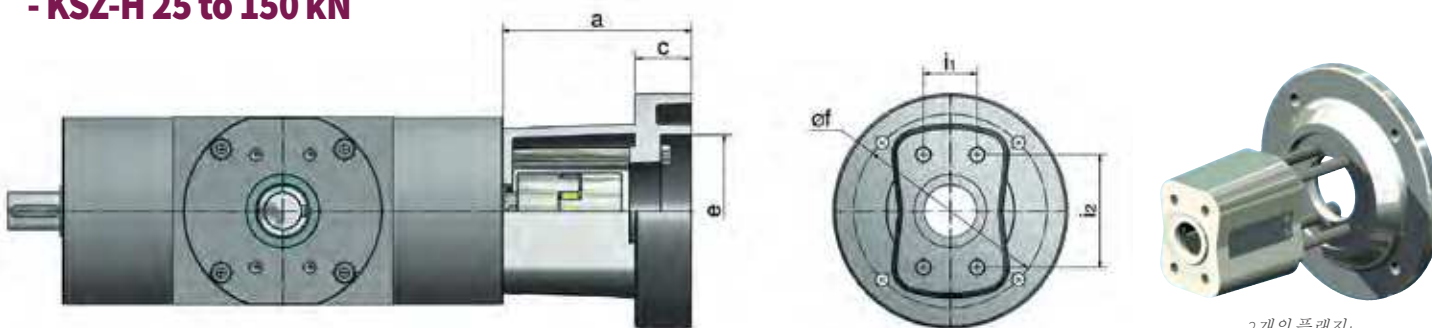
KSZ-H 사이즈 5 ~ 35까지는 한 단계 더 큰 모터플랜지가 요구됩니다. (예: KSZ-H-5는 Z-10-MF 필요).

베벨기어박스 모터 플랜지 콤보 MF(1pc) - KSZ-H 25 ~ 150 kN



1개의 플랜지

베벨기어박스 모터 플랜지 베이스 MF-B와 모터 플랜지 플레이트 MF-P (2pcs) - KSZ-H 25 to 150 kN



2개의 플랜지;
1x 베이스,
1x 플레이트

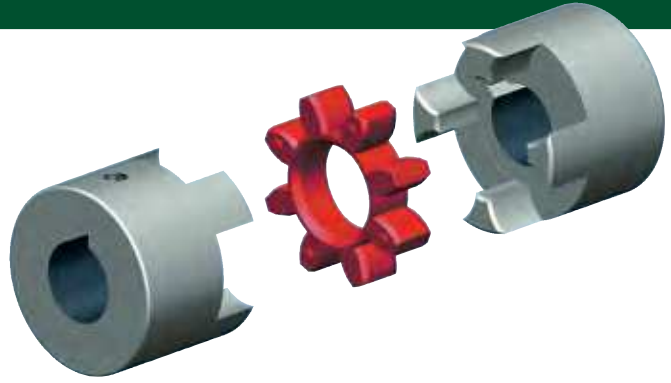
KSZ-H 사이즈 5 ~ 35까지는 한 단계 더 큰 모터플랜지가 요구됩니다. (예 : KSZ-H-5는 Z-10-MF 필요).

치수 베벨기어박스 KSZ-H 25 ~ 150kN

KSZ-H 사이즈	모터플랜지 모델 번호	모터 타입	커플링 모델 번호 구멍(Ø) 사이즈, 기어박스/모터	기어박스 방향의 4개의 나사 8.8 DIN 7991	소켓 머리 나사 8.8 DIN 912 (모터방향)	a	b	c	e	f	i1	i2	kg	전달 토크 Nm ³⁾	
														max.	
KSZ-H-25	Z-35-MF-160-111	80 B14B	KUZ-24 -16 / 19	M10x30	M8x251)	111	160	15	110	130	36	62	2.6	17	34
KSZ-H-25	Z-35-MF-160-111	90 B14B	KUZ-24 -16 / 24	M10x30	M8x251)	111	160	15	110	130	36	62	2.6	17	25.9
KSZ-H-25	Z-35-MF-B+Z-35-MF-P-200	100 B14B	KUZ-28 -16 / 28	M10x120	M10x301)	123	200	12	130	165	36	62	3.6	25.9	25.9
KSZ-H-25	Z-35-MF-B+Z-35-MF-P-200	112 B14B	KUZ-28 -16 / 28	M10x120	M10x301)	123	200	12	130	165	36	62	3.6	25.9	25.9
KSZ-H-35	Z-50-MF-200-116	90 B5	KUZ-28 -19 / 24	M10x30	M10x452)	116	200	20	130	165	50	70	4.1	60	72.7
KSZ-H-35	Z-50-MF-200-126	100 B14B	KUZ-28 -19 / 28	M10x30	M10x351)	126	200	20	130	165	50	70	4.3	60	72.7
KSZ-H-35	Z-50-MF-200-126	112 B14B	KUZ-28 -19 / 28	M10x30	M10x351)	126	200	20	130	165	50	70	4.3	60	72.7
KSZ-H-50	Z-50-MF-200-116	90 B5	KUZ-28 -20 / 24	M10x30	M10x452)	116	200	20	130	165	50	70	4.1	60	120
KSZ-H-50	Z-50-MF-200-116	100 B14B	KUZ-28 -20 / 28	M10x30	M10x351)	126	200	20	130	165	50	70	4.3	60	120
KSZ-H-50	Z-50-MF-200-126	112 B14B	KUZ-28 -20 / 28	M10x30	M10x351)	126	200	20	130	165	50	70	4.3	60	120
KSZ-H-100	Z-100/150-MF-200-138	100 B14B	KUZ-38 -32 / 28	M12x40	M10x351)	138	200	20	130	165	46	96	5.2	160	164
KSZ-H-100	Z-100/150-MF-200-138	112 B14B	KUZ-38 -32 / 28	M12x40	M10x351)	138	200	20	130	165	46	96	5.2	160	164
KSZ-H-100	Z-100/150-MF-B+P-200	132 B14C	KUZ-38 -32 / 38	M12x150	M10x651)	161	200	48	130	165	46	96	8.7	160	164
KSZ-H-150	Z-100/150-MF-200-138	100 B14B	KUZ-38 -38 / 28	M12x40	M10x351)	138	200	20	130	165	46	96	5.2	160	266
KSZ-H-150	Z-100/150-MF-200-138	112 B14B	KUZ-38 -38 / 28	M12x40	M10x351)	138	200	20	130	165	46	96	5.2	160	266
KSZ-H-150	Z-100/150-MF-B+P-200	132 B14C	KUZ-38 -38 / 38	M12x150	M10x651)	161	200	48	130	165	46	96	8.7	160	246

1) 스프링 와셔 포함 2) 너트 포함 3) 이 조합에만 유효합니다. 주의: 각 KSZ-H의 허용 토크를 준수해야 합니다.

커플링



표준 커플링 KUZ

키 홈과 세트스크류가 있는 커플링 :

재질 : 아래 테이블 참조

정비 불필요, 회전 탄성 보유

구동 키 홈 : DIN 6885 / 1-P9,

구멍 U = 구멍 뚫지 않음

스타형태의 탄성플라스틱 (빨간색) :

재질 : 폴리 우레탄

댐핑 : 보통~양호

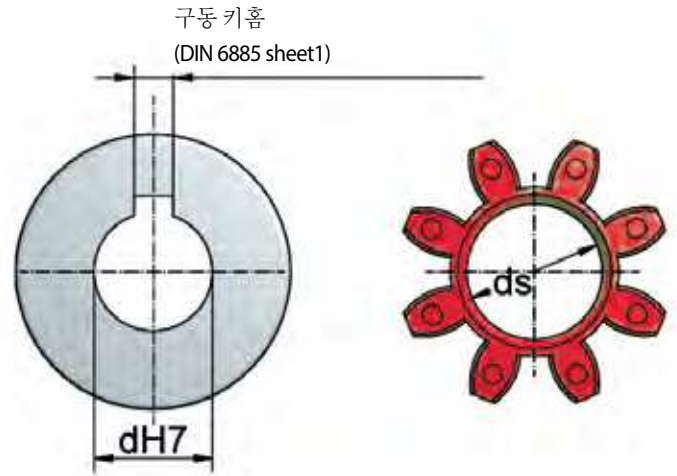
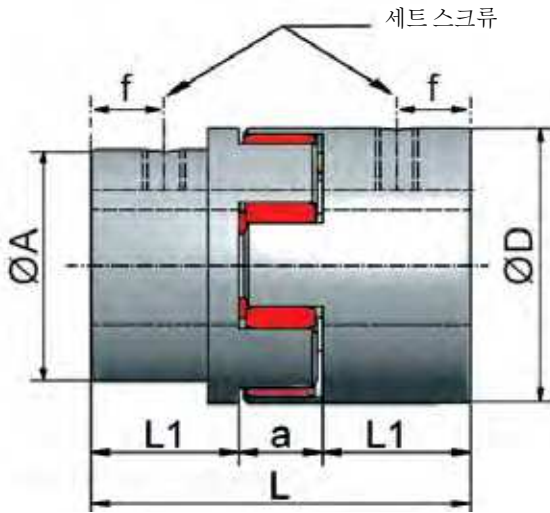
매우 좋은 장기간의 내구성,

온도 범위 : -20°C에서 +70°C까지

-30°C에서 +100°C시 허용토크 감소

(정상 온도 토크의 45% 수준)

표준 구멍 "d" [mm]	KUZ-45 U, 25, 28, 32, 38, 42, 45
KUZ-09 U, 5*, 6, 7, 8, 9	KUZ-55 U, 28, 42, 48, 55
KUZ-14 U, 9, 11, 14	U = 구멍을 뚫지 않음 (KUZ-14와 19는 Ø6.3 mm로 구멍이 뚫려 있음)
KUZ-19 U, 11, 14, 16, 19	L = 긴 허브
KUZ-24 U, 11, 14, 16, 19, 19L, 20, 24	* 키 홈이 없이 세트스크류만 있는 커플링.
KUZ-28 U, 14, 16, 19, 20, 24, 25, 28	다른 직경 주문제작 가능
KUZ-38 U, 25, 28, 28L, 32, 38	



치수

커플링 사이즈	D	L	L1	a	ds Star	L1 long hub	세트 스크류	조임 토크 Nm
KUZ-09	20	30	10	10	-	-	M4	1.5
KUZ-14	27.5	44	16	12	-	-	M6 (M4)	4.8 (1.5)
KUZ-19	34.5	51	19	13	12	-	M6	4.8
KUZ-24	40	66	25	16	17	40	M5	2
KUZ-28	55	78	30	18	26	-	M5	2
KUZ-38	65	90	35	20	29	60	M6	4.8
KUZ-45	80	114	45	24	37	-	M8	10
KUZ-55	95	126	50	26	45	-	M8	10
KUZ-60	105	140	56	28	50	-	M8	10
KUZ-70	120	160	65	30	59	-	M10	17
KUZ-75	135	185	75	35	67	-	M10	17
KUZ-90	160	210	85	40	79	-	M10	17

기술자료

정격 토크 Nm	최대 토크 Nm	최대 속도 rpm	쇼어 경도 star	재질*	무게 kg (구멍 뚫림)	비틀림 경도 C _{rig} Nm/rad	관성모멘트 10 ³ kgm ²
3	6	28000	92A	A	0.05	-	-
4.5	4.5	20000	55D	S	0.14	254	0.02
7.3	7.3	14000	55D	S	0.27	274	0.03
17	34	14000	98A	S	0.34	2920	0.1
60	120	10600	98A	S	0.9	9930	0.4
160	320	8500	98A	S	1.5	26770	1.4
325	650	7100	98A	G	2.35	48570	2.5
450	900	6000	98A	G	3.55	54500	6.1
525	1050	5600	98A	G	4.85	65290	10.2
625	1250	4750	98A	G	7.4	94970	20.3
900	1300	4250	98A	G	10.8	129510	37.1
1500	3000	3550	98A	G	17.7	197500	84

*A = 알루미늄, S = 소결강, G = 주철

주문 예시

커플링 타입

크기

끝단 1 구멍

끝단 2 구멍

KUZ-24-20/24

클램프 커플링 KUZ-KK

분할 조각으로 된 커플링

재질 : 고장력 알루미늄
 분할 조각은 쉬운 레이얼 방향 삽입,
 높은 동심도, 강한 체결력,
 낮은 관성모멘트를 제공함. 구동 키 방식이 아니라
 클램프 허브 방식 덕분에 즉각적인 조절 가능.
 구동 키 홈 주문 제작 가능
 스타형태의 탄성플라스틱 (초록색)
 영구적으로 유격이 없으며 진동 완충
 온도 범위 : -20°C에서 +70°C까지
 -30°C에서 +100°C시 허용토크 감소
 (정상 온도 토크의 45% 수준)

표준 구멍 "d" [mm]

- KUZ-KK-16 8, 9, 10, 11, 12, 14, 15, 16
- KUZ-KK-24 9, 10, 11, 12, 14, 15, 16, 18, 19, 20, 22
- KUZ-KK-32 10, 11, 12, 14, 15, 16, 18, 19, 20, 22, 24, 25, 28, 30, 32
- KUZ-KK-35 12, 15, 16, 18, 20, 22, 24, 25, 28, 30, 32, 35
- KUZ-KK-45 16, 19, 20, 22, 24, 25, 28, 30, 32, 35, 38, 40, 42, 45
- KUZ-KK-60 25, 28, 32, 38, 40, 42, 45, 48, 50, 55

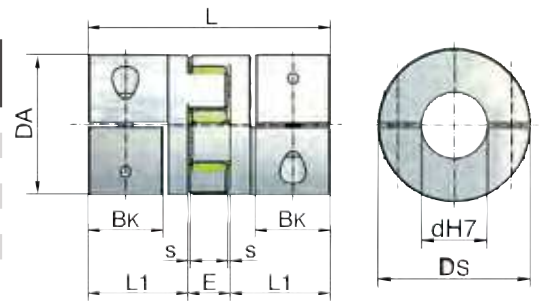
다른 직경 주문제작 가능



치수

커플링 사이즈	DA mm	DS mm	L mm	L1 mm	BK* mm	s mm	E mm	세트 스크류 [^] 10.9	조임 토크 Nm	관성모멘트 10 ⁻³ kgm ²	비틀림 경도 C Nm/rad ^{100%}	무게 kg
KUZ-KK-16	32	32	54	21	15	1.5	12	M4	4	0.01	1375	0.1
KUZ-KK-24	42	44.5	66	25	17	1.5	16	M5	8	0.08	3700	0.2
KUZ-KK-32	56	57	98	40	30	2	18	M6	15	0.24	9917	0.55
KUZ-KK-35	67	68	114	47	35	2	20	M8	35	0.51	24417	0.9
KUZ-KK-45	82	85	134	55	40	2	24	M10	70	2.4	33667	1.6
KUZ-KK-60	102	105	156	65	50	2	26	M12	120	6	67667	2.7

*BK = 샤프트 연결 클램핑 길이, ^ 볼트 등급



토크

커플링 사이즈	탄성중합체 스타		구멍 직경에 의한 클램프 허브의 전달 가능 최대 토크 (체결력)																								
	정격 토크 Nm	최대 토크 Nm	Ø8 Nm	Ø9 Nm	Ø10 Nm	Ø11 Nm	Ø12 Nm	Ø14 Nm	Ø15 Nm	Ø16 Nm	Ø18 Nm	Ø19 Nm	Ø20 Nm	Ø22 Nm	Ø24 Nm	Ø25 Nm	Ø28 Nm	Ø30 Nm	Ø32 Nm	Ø38 Nm	Ø40 Nm	Ø42 Nm	Ø45 Nm	Ø48 Nm	Ø50 Nm	Ø55 Nm	
KUZ-KK-16	16	32	19	21	23	26	28	33	32	37	-	-	-	-	-	-	-	-	-	-	-	-	-	-	-	-	-
KUZ-KK-24	21	42	-	-	45	41	45	52	56	60	67	70	74	81	-	-	-	-	-	-	-	-	-	-	-	-	-
KUZ-KK-32	75	150	-	-	65	60	65	76	82	87	98	104	109	120	131	136	153	164	175	-	-	-	-	-	-	-	-
KUZ-KK-35	200	400	-	-	108	-	108	-	135	120	162	-	188	206	216	235	-	315	301	-	-	-	-	-	-	-	-
KUZ-KK-45	405	810	-	-	-	-	-	-	-	325	-	386	406	447	488	508	568	610	650	772	-	854	915	-	-	-	-
KUZ-KK-60	660	1350	-	-	-	-	-	-	-	-	-	-	-	-	-	570	638	-	730	866	810	960	1029	1097	1141	1250	

잠재적인 조립 오차 (KUZ와 KUZ-KK)

두 평면의 직선 모서리를 사용하여 각도 및 반지름 간격따우기 점검 (KUZ 커플링만 해당)	축 오프셋 "A" (axial-중)	축 오프셋 "R" (lateral-횡)	각 오차 "β" (angular-각)

허용 조립 오차

커플링 사이즈	최대 축 오프셋 (mm) "A"	최대 축 오프셋 (mm) "R"	최대 각 오차 (°) "β"
KUZ-KK-16	±1	0.08	1°
KUZ-KK-24	±2	0.08	1°
KUZ-KK-32	±2	0.1	1°
KUZ-KK-35	±2	0.15	1°
KUZ-KK-45	±2	0.12	1°
KUZ-KK-60	±2	0.14	1°
KUZ-09	0.8	0.15	1°
KUZ-14	0.75	0.4	0.5°
KUZ-19	0.75	0.4	0.5°
KUZ-24	1.2	0.2	0.9°
KUZ-28	1.4	0.22	0.9°
KUZ-38	1.5	0.25	0.9°
KUZ-45	1.8	0.25	1°
KUZ-55	2	0.32	1°
KUZ-60	2.1	0.36	1.1°
KUZ-70	2.2	0.38	1.1°
KUZ-75	2.6	0.42	1.2°
KUZ-90	3	0.48	1.2°

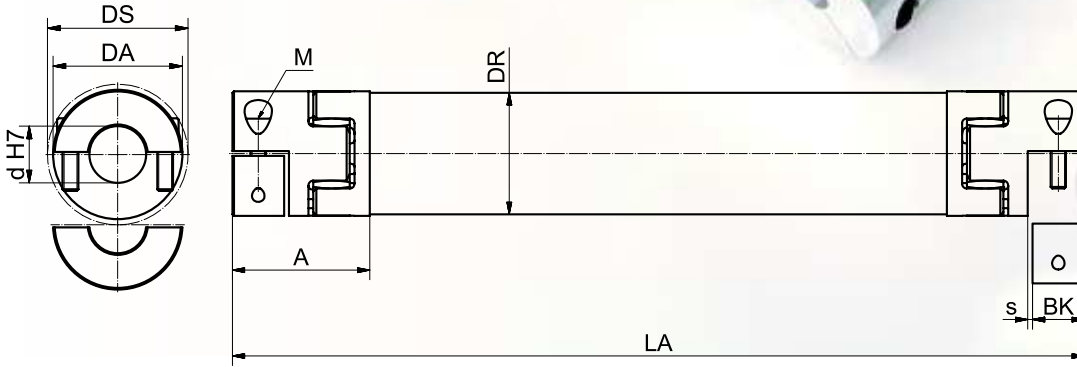
주문 예시

커플링 타입 _____
 사이즈 _____
 끝단 1 구멍 _____
 끝단 2 구멍 _____

KUZ-KK-32-20/24

연결 기술

연결 샤프트 VWZ



표준 구멍 "d" [mm]

VWZ-30	8, 9, 10, 11, 12, 14, 15, 16
VWZ-40	9, 10, 11, 12, 14, 15, 16, 18, 19, 20, 22
VWZ-60	10, 11, 12, 14, 15, 16, 18, 19, 20, 22, 24, 25, 28, 30, 32
VWZ-60V	12, 15, 16, 18, 20, 22, 24, 25, 28, 30, 32, 35
VWZ-80	16, 19, 20, 22, 24, 25, 28, 30, 32, 35, 38, 40, 42, 45
VWZ-100	25, 28, 32, 38, 40, 42, 45, 48, 50, 55

다른 직경 주문제작 가능

주문 예시:

VWZ-60-LA1800-20/25

사이즈

길이

커플링 구멍

조언

길이가 500mm 이상인 ZIMM VWZ 샤프트는 동심도가 기본으로 검사됩니다.

치수, 기술데이터

사이즈	치수, 기술데이터							조임 나사		관성모멘트		비틀림 경도		무게	
	DA mm	DS mm	DR mm	BK* mm	s mm	A mm	LA min mm	M 10.9	조임 토크 Nm	커플링 당 10 ⁻³ kgm ²	튜브/m 당 10 ⁻³ kgm ²	스타 당 C _{Tdyn} Nm/rad	튜브/m 당 C _{Tdyn} Nm/rad	두 커플링 모두 kg	튜브/m kg
VWZ-30	32	32	30	15	1.5	34	99	M4	4	0.01	0.11	1375	1104	0.14	0.58
VWZ-40	42	44.5	40	17	1.5	46	133	M5	8	0.08	0.2	3700	2332	0.36	0.76
VWZ-60	56	57	60	30	2	63	177	M6	15	0.24	0.8	9917	8292	0.94	0.97
VWZ-60V	67	68	60	35	2	73	205	M8	35	0.46	0.8	24417	8292	1.42	0.97
VWZ-80	82	85	80	40	2	84	249	M10	70	2.4	3	33667	29102	2.98	2
VWZ-100	102	105	100	50	2	97	283	M12	120	6	5.8	67667	58178	4.62	2.47

*BK= 샤프트 연장 클램핑 길이

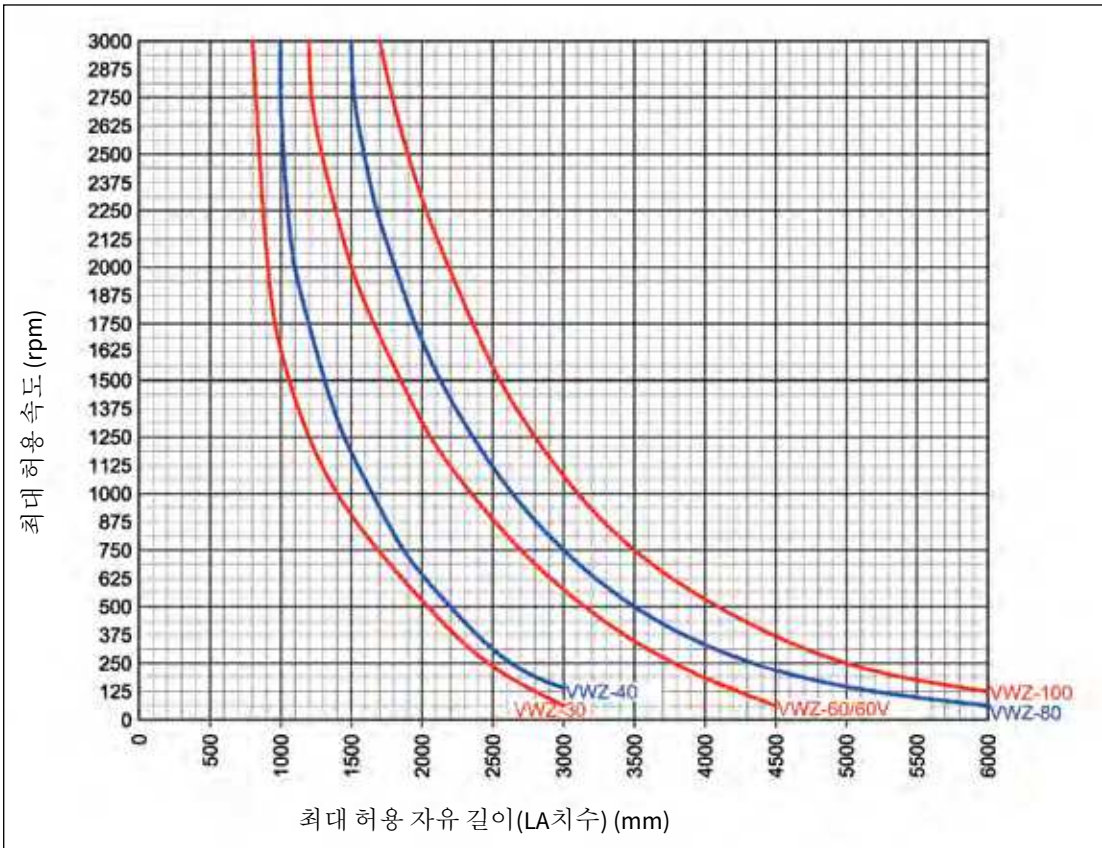
토크

사이즈	탄성중합체 스타		구멍 직경에 의한 클램프 허브의 전달 가능 최대 토크 (체결력)																							커플링 타입		
	정격 토크 Nm	최대 토크 Nm	Ø9 Nm	Ø10 Nm	Ø11 Nm	Ø12 Nm	Ø14 Nm	Ø15 Nm	Ø16 Nm	Ø18 Nm	Ø19 Nm	Ø20 Nm	Ø22 Nm	Ø24 Nm	Ø25 Nm	Ø28 Nm	Ø30 Nm	Ø32 Nm	Ø35 Nm	Ø38 Nm	Ø40 Nm	Ø42 Nm	Ø45 Nm	Ø48 Nm	Ø50 Nm		Ø55 Nm	
VWZ-30	16	32	21	23	26	28	33	32	37	-	-	-	-	-	-	-	-	-	-	-	-	-	-	-	-	-	-	KUZ-KK-16
VWZ-40	21	42	-	37	41	45	52	56	60	67	70	74	81	-	-	-	-	-	-	-	-	-	-	-	-	-	-	KUZ-KK-24
VWZ-60	75	150	-	55	60	65	76	82	87	98	104	109	120	131	136	153	164	175	-	-	-	-	-	-	-	-	-	KUZ-KK-32
VWZ-60V	200	400	-	-	-	108	-	135	120	162	-	188	206	-	235	-	-	301	315	-	-	-	-	-	-	-	-	KUZ-KK-35
VWZ-80	405	810	-	-	-	-	-	325	-	386	406	447	488	508	568	610	650	711	772	-	854	915	-	-	-	-	-	KUZ-KK-45
VWZ-100	660	1350	-	-	-	-	-	-	-	-	-	-	-	-	570	638	-	730	-	866	914	960	1029	1097	1141	1250	KUZ-KK-60	

최대 토크는 스타 또는 체결력에 의해 제한됩니다.

연결 샤프트 VWZ-길이 계산

속도에 의해 좌우되는 최대 길이



최대 허용 오프셋

횡 오프셋:



100mm L이당 Kr max. 1.5mm

각 오프셋



최대 2° (커플링당 1°씩)

축 오프셋



약 +/- 1에서 2mm

설치

분할 조각 커플링을 사용하면 기어박스나 스크류 잭을 먼저 설치한 상태에서 연결 샤프트를 장착할 수 있습니다. 분할 조각 커플링을 사용하여 연결 샤프트를 구동축에 부착하고 토크 렌치를 사용하여 장착 나사로 고정하기만 하면 됩니다 (드라이브 키가 필요 없음).

10페이지의 표에 따른 나사 체결 토크



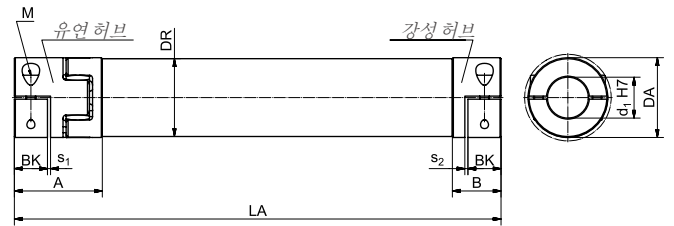
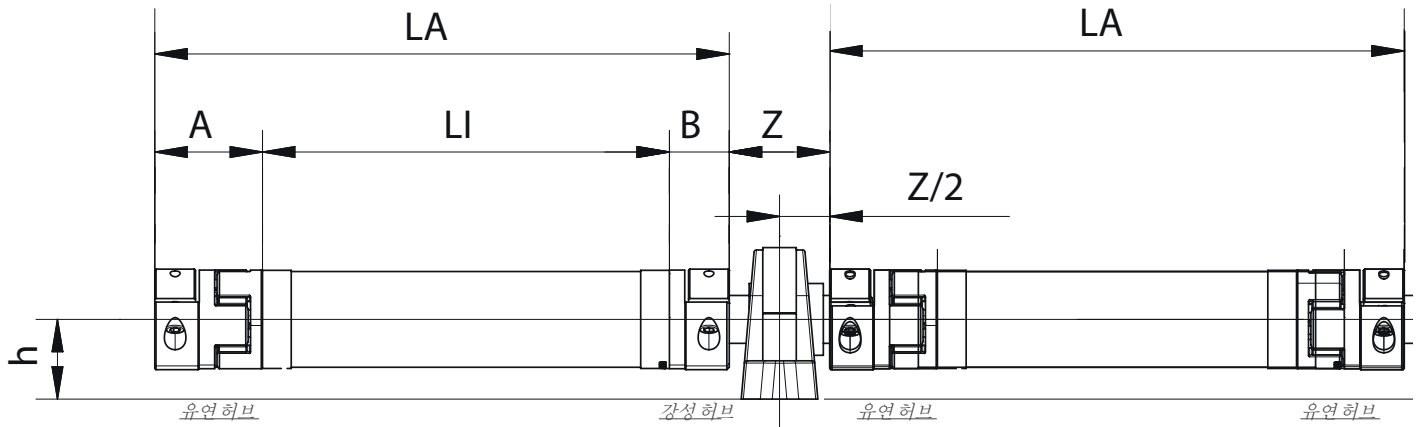
연결 샤프트



구름 베어링 STL

구름 베어링 사용을 위한 강성 허브 장착 VWZ

샤프트 치수를 선택할 때 설치 상황이 매우 중요합니다. 예를 들어, 추가 구름 베어링 지지대가 필요하지 않은 더 큰 직경의 연결 샤프트의 비용은 추가 구름 베어링을 위해 비용이 많이 드는 하부 구조를 필요로 하는 소형 연결 샤프트의 비용보다 상당히 적을 수 있습니다. 이 버전의 경우 구름 베어링에서 방사형 오정렬이 발생하지 않도록 강성 허브 버전을 사용합니다.



구름 베어링 적용 치수

사이즈	A	B	Z	Lwz	d1	h
VWZ-30	34	20	44	74	15	30.2
VWZ-40	46	25	42	76	20	33.3
VWZ-60	63	40	42	102	20	33.3
VWZ-30	34	20	44	74	15	30.2
VWZ-40	46	25	42	76	20	33.2
VWZ-60	63	40	42	102	20	33.2
VWZ-40	46	25	42	76	20	33.2
VWZ-60	63	40	42	102	20	33.2
VWZ-80	84	55	50	130	30	42.9
VWZ-40	46	25	42	76	20	33.2
VWZ-60	63	40	42	102	20	33.2
VWZ-60V*	73	42	60	130	30	42.9
VWZ-80*	84	55	50	130	30	42.9
VWZ-60	63	40	42	102	20	33.3
VWZ-60V	73	42	60	130	30	42.9
VWZ-80*	84	55	50	130	30	42.9
VWZ-60	63	40	42	102	20	33.2
VWZ-60V	73	42	60	130	30	42.9
VWZ-80	84	55	50	130	30	42.9
VWZ-60	63	40	42	102	20	33.2
VWZ-80	84	55	50	130	30	42.9
VWZ-60V	73	42	60	130	30	42.9
VWZ-80	84	55	50	130	30	42.9
VWZ-100	97	65	70	170	50	57.2
VWZ-80	84	55	50	130	30	42.9
VWZ-100	97	65	70	170	50	57.2
VWZ-80	84	55	50	130	30	42.9
VWZ-100	97	65	70	170	50	57.2

* 피벗 마운트 LB와 장착 할 수 없음

치수

사이즈	A	B	s1	s2	Bk*	d1	LA min
VWZ-30	34	20	2	1.2	15	15	85
VWZ-40	46	25	2	1.6	17	20	112
VWZ-60	63	40	2	2	30	20	154
VWZ-60V	73	42	2	2	35	30	175
VWZ-80	84	55	2	2	40	30	220
VWZ-100	97	65	2	2	50	50	251

*BK = 샤프트 연장 클램핑 길이

주문 예시: VWZ-60-LA1800-25/20S

사이즈 _____

길이 _____

구멍 1 _____

구멍 2(s=강성허브) _____

구름 베어링 STL

연결샤프트 VWZ를 위한

하우징 재질:

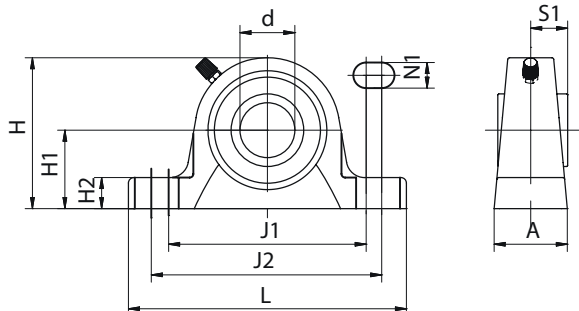
파란색으로 도색된 회색 주철

베어링 재질:

롤러 베어링 강재

온도 범위:

-30°C ~ +120°C



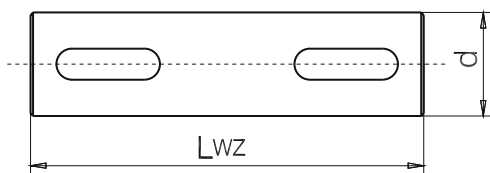
치수

구성품 번호	d	A	H	H1	H2	J1	J2	L	N1	S1	kg
STL-15-G	15	32	56	30.2	14	88	106	127	11.5	15.3	0.47
STL-20-G	20	32	65	33.3	14	88	106	127	11.5	18.3	0.59
STL-30-G	30	40	82.5	42.9	17	108	127	152	14	22.2	1.1
STL-40-G	40	48	99	49.2	19	125	146	175	14	30.2	1.85
STL-50-G	50	54	114.5	57.2	22	149	165	203	18	32.6	2.7

축 연장 WZ

연결샤프트 VWZ를 위한

재질: 스틸, 그라운드



치수

구성품 번호	d1	LWZ	kg
WZ-15/74-?P	15	74	0.1
WZ-20/76-?P	20	76	0.19
WZ-20/102-?P	20	102	0.25
WZ-30/130-?P	30	130	0.72
WZ-40/170-?P	40	170	1.67
WZ-50/170-?P	50	170	2.61



예시:

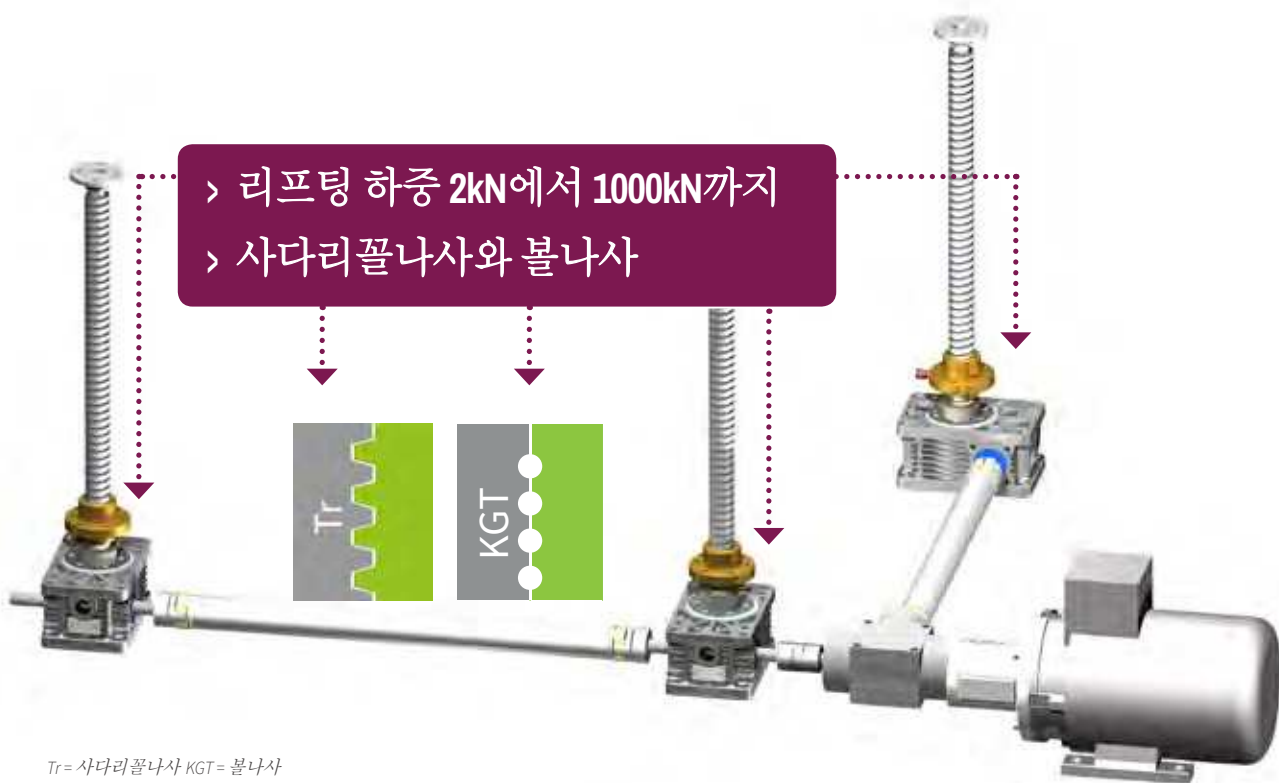
구름베어링을 위한
강성 허브로 된 VWZ

장착된 키(OP)가 없는 샤프트 연장



ZIMM에 대해 자세히 알아보기

ZIMM은 전 세계의 유명한 기계 엔지니어링 업체들에 품질 좋은 스크류잭 시스템을 공급 및 수출하는 선도적인 업체로 자리매김 했습니다.



특별한

온라인 제품 구성 프로그램(configurator)



ZIMM®



비디오

편리하고 효율적임

이제 ZIMM 온라인 제품 구성 프로그램을 사용하면 완전한 스크류잭 시스템 솔루션을 설계할 수 있습니다. 솔루션은 여러 개의 스크류잭, 연결 요소 및 적절한 베벨기어 박스로 구성됩니다.



당신의 시간을 절약하십시오!
스크류잭 시스템을 위한 특별한
온라인 구성 프로그램
(configurator)를 사용하십시오.

ZIMM®



ZIMM Maschinenelemente GmbH + Co KG

Millennium Park 3

6890 Lustenau/Austria

Phone: 00 43 55 77 / 806-0

email: info@zimm.at

Website: www.zimm.com